

Sjukvårdens Larmcentral

PAM – Prehospital akutpsykiatrisk enhet



Avdelningschef Heléne Thorsell Sjukvårdens Larmcentral Uppsala

Fördelning PAM-uppdrag i hela länet

- Politiskt beslut – medel delvis i ram
- Start september 2023
- Bemannas av specialistsjuksköterska och erfaren skötare
- I nuläget em/kväll



Avdelningschef Heléne Thorsell Sjukvårdens Larmcentral Uppsala

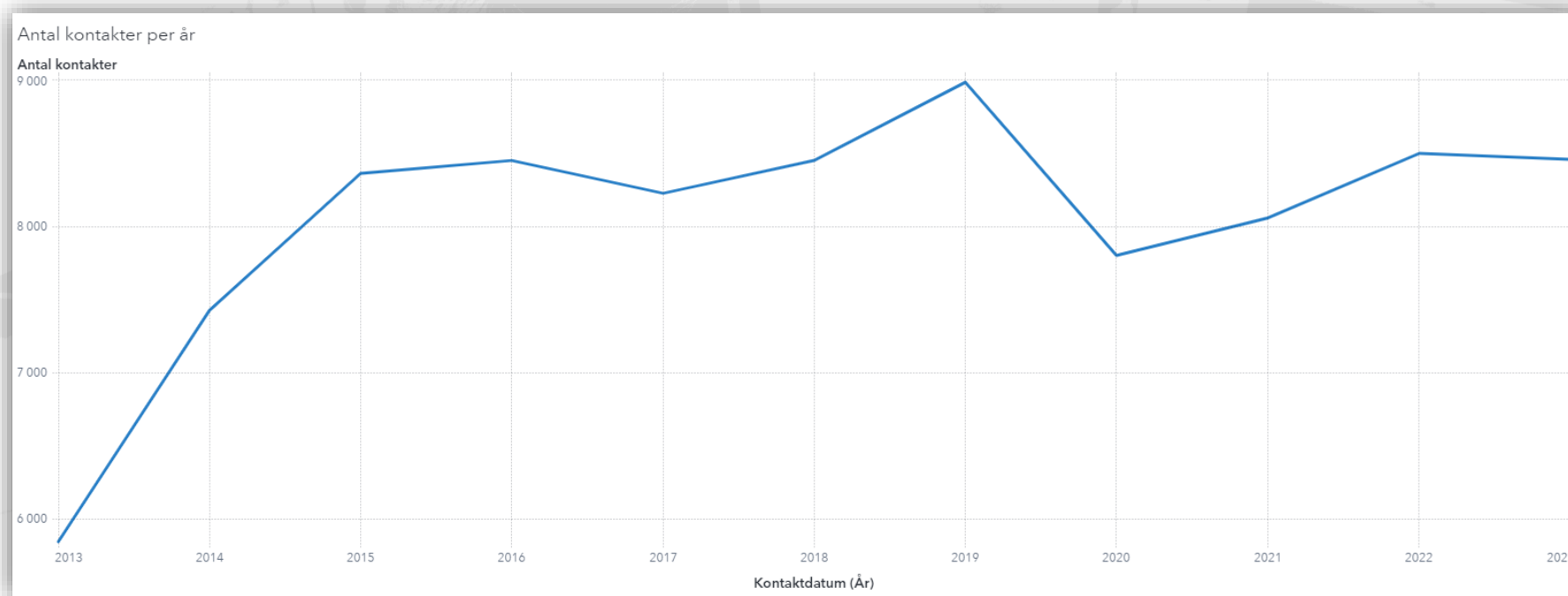
PAM -Prehospital Akutpsykiatrisk Mobilenhet

- **Inte bara en känsla**
- Psykisk ohälsa med psykiatriska tillstånd ökar
- **–Psykiatrin**
- 2013-2023 har psykiatrin dubblerat inläggningar på avd.
- **SvLc**
- 2016 - 50 samtal/mån
- 2023 - 150 samtal/mån
- **Ambulans**
- 2016 – 20st ärenden/mån
- 2023 – 40st ärenden/mån
- Även belastningen på polisen har ökat



Avdelningschef Heléne Thorsell Sjukvårdens Larmcentral Uppsala

PAM – bakgrund – varför ska vi ha en PAM?



Avdelningschef Heléne Thorsell Sjukvårdens Larmcentral Uppsala

Målgrupp och uppdrag



Invånare 400 000 Region Uppsala - Målgruppen för PAM omfattar personer över 18 år som är i behov av akut kvalificerad psykiatrisk vård utifrån nedan tillstånd:

- Risk för eller pågående suicidförsök
- Akut psykiatriskt tillstånd
- Misstänkt förlossningspsykos
- Akut, svår krisreaktion med risk för suicid
- Psykiatriskt tillstånd som kan leda till skada på patient, skada på annan person, signifikant försämring av sjukdomstillståndet eller allvarlig skada på egendom.

Avdelningschef Heléne Thorsell Sjukvårdens Larmcentral Uppsala

PAM

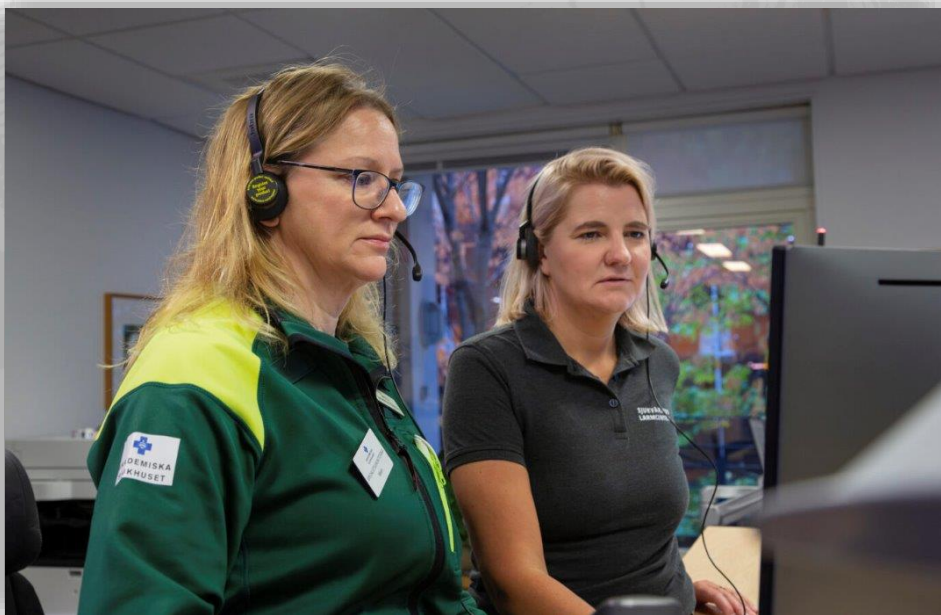
Prehospital Akutpsykiatrisk Mobilenhet

- En specialutrustad bil med psykiatriutbildad personal som åker ut på psykiatriska akutlarm – ingen blåljuskörning
- Kontakt via 112 - Samarbete med sjukvårdens larmcentral- larmas via 112
- Personalen på plats inne på larmcentralen - har en rådgivande funktion vid 112-samtal
- Uppdrag från 15:00-23:00 i hela Regionen-
- Ingen utlarmning ska eller får ske från psykiatrisk mottagning/klinik direkt till PAM
- Nära samarbete med ambulans och polis



Avdelningschef Heléne Thorsell Sjukvårdens Larmcentral Uppsala

Samverkan mellan SvLc och PAM i samband med larmsamtal



1. Psykiatrijuksköterskan agerar endast rådgivande efter att ha medlyssnat på patienten (larmsjuksköterskan sköter hela samtalet)
2. Psykiatrijuksköterskan tar över samtalet och ansvarar fullt ut för bedömning och medicinsk handläggning.

Avdelningschef Heléne Thorsell Sjukvårdens Larmcentral Uppsala

Statistik

230925-240410 – ca 7 månader

337st Uppdrag

Ca 50% till sjukhus

Ca 40,7% VPP

Övriga: avliden, ingen pat. annat sjh, ingen avslut.orsak

54,4% Män

46,6% Kvinnor

Snittålder ca 46,6

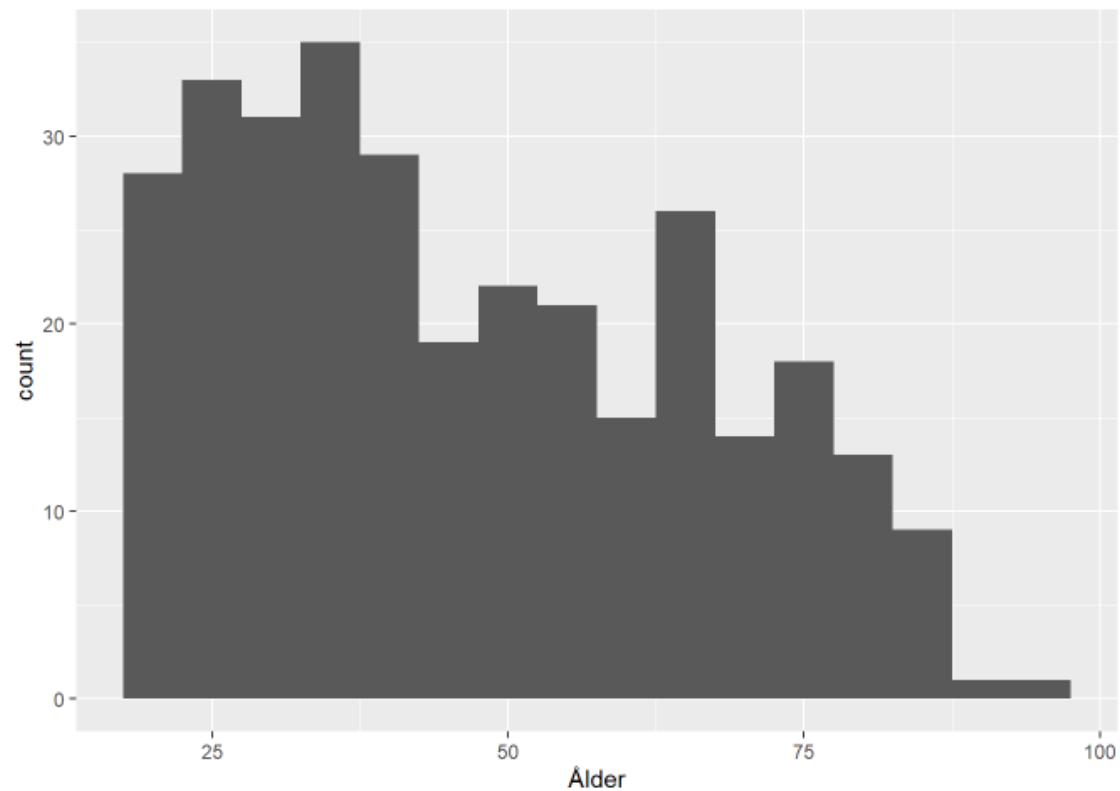


Avdelningschef Heléne Thorsell Sjukvårdens Larmcentral Uppsala

PAM-Demografi

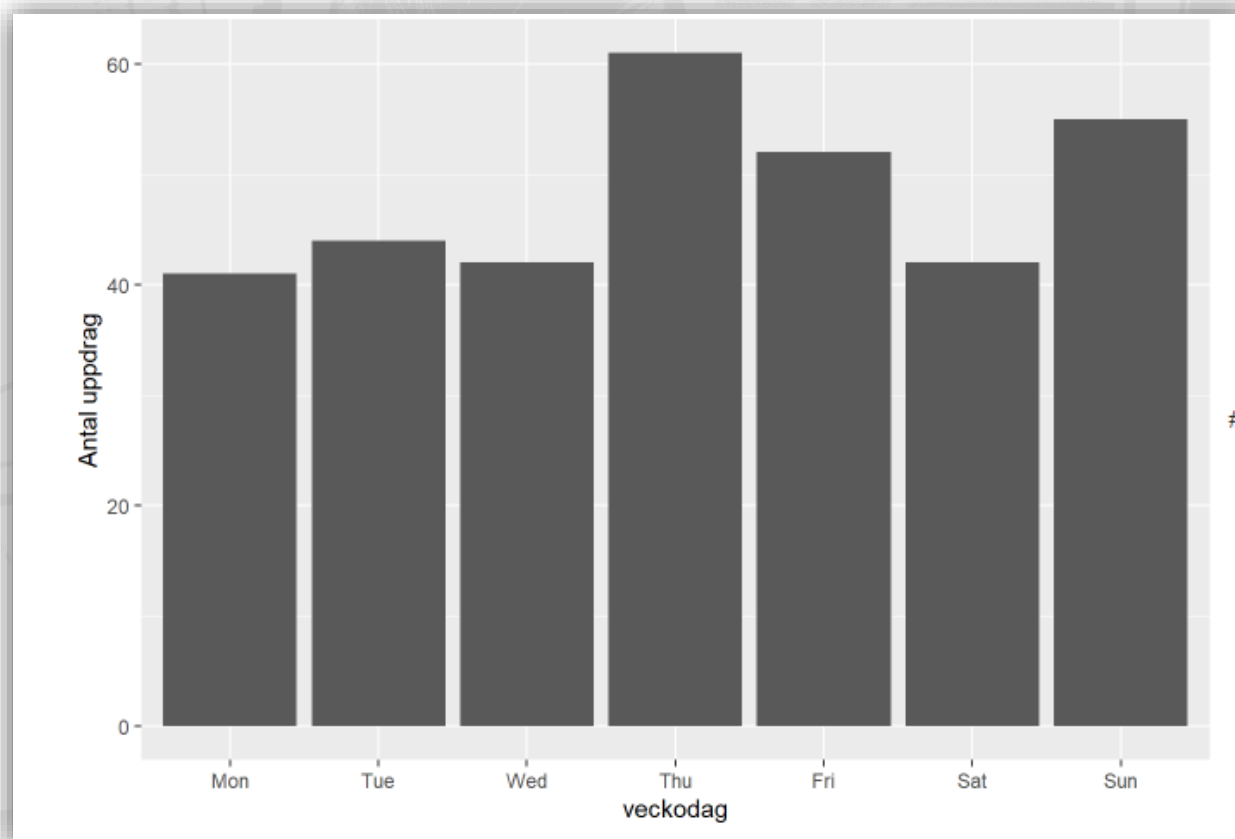
Andel kvinnor: 56.2

Snittålder: 46.6



Avdelningschef Heléne Thorsell Sjukvårdens Larmcentral Uppsala

Fördelning PAM-uppdrag per veckodag



Avdelningschef Heléne Thorsell Sjukvårdens Larmcentral Uppsala

Priorfördelning:

prio	antal
1A	1
1B	16
2A	244
2B	54
3	22

Avlämningsplats:

closeDestination	antal
Avliden på plats	2
Enköpings Sjukhus	2
Ingen patient	9
Karolinska Sjukhus	1
Tierps Sjukhus	1
Uppsala Akademiska	168
Vård på plats	137
Övrigt	1
NA	16

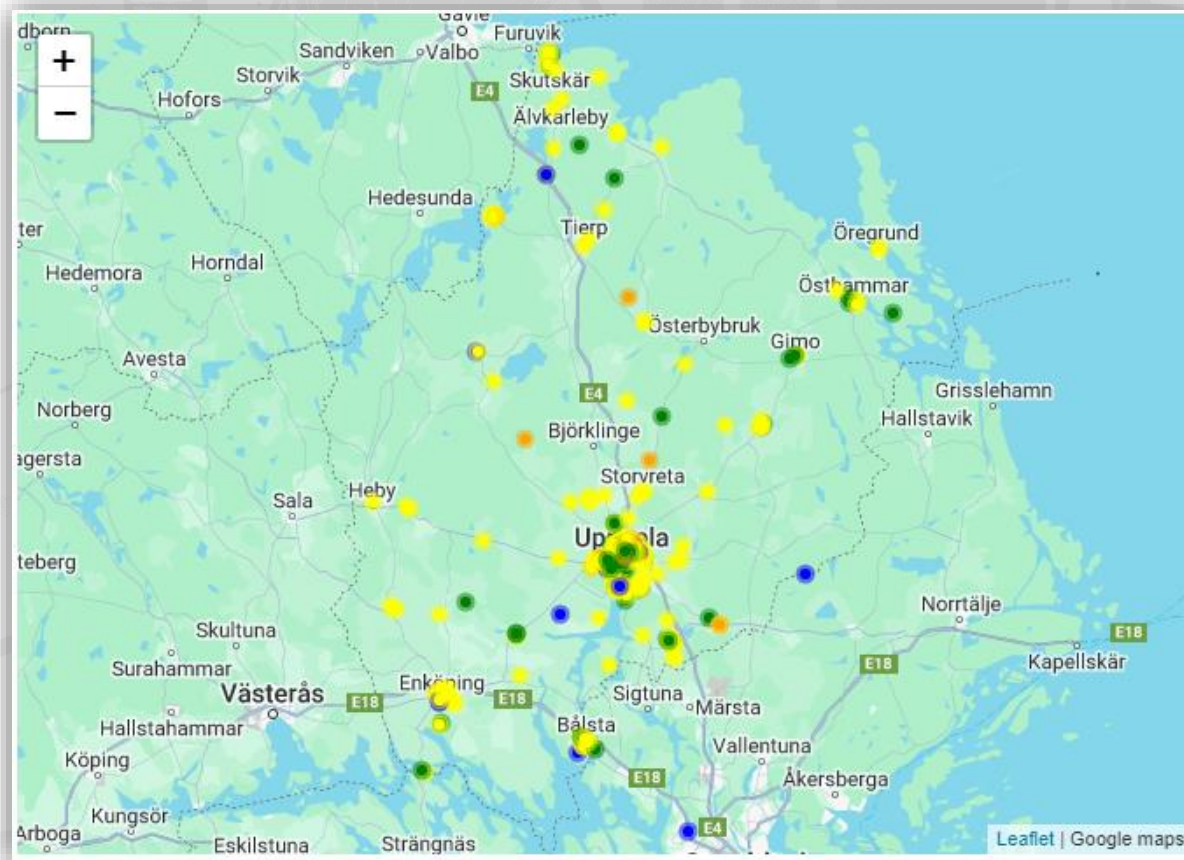
Avdelningschef Heléne Thorsell Sjukvårdens Larmcentral Uppsala

Sökorsaksfördelning:

type	antal
Psykiska besvär	231
Våld-hot-suicidhot	33
NA	25
Intox/förgiftning	15
Förvirring	7
Andningsbesvär	4
Allmän vuxen	3
Allmän åldring	3
Annat	3
Arm-, bensymtom (ej trauma)	2
Bröstmärta	2
Hjärtstopp	2
Trauma	2
Blodsocker lågt	1
Buk-, flanksmärta	1
Hallucination	1
Sänkt vakenhet	1
Sårskada	1

Avdelningschef Heléne Thorsell Sjukvårdens Larmcentral Uppsala

Fördelning PAM-uppdrag i hela länet



Snitttid/uppdrag: 115
minuter. Median 105
min

Avdelningschef Heléne Thorsell Sjukvårdens Larmcentral Uppsala

Framåt/framtiden



- Jämlik vård – alla åldrar?
- Hela dygnet?
- Psykiatrisjuksköterska på larmcentralen tar egna samtal

MAP- mobil akut psykiatri Västmanland

Samverkans projekt mellan Sjukvårdens Larmcentral Västmanland och vuxenpsykiatri, start 2023.

MAP-teamet består av personal med specialistkompetens inom psykiatri. Från och med juni förstärks teamet med en kurator på 50 % och en specialistsjuksköterskan i psykiatri på 25%. Teamet utgår från den psykiatriska akutmottagningen

Handlägger samtal som bedöms som *icke akuta* – rådgivning, stödjande samtal, uppsökande personcentrerat, uppföljande.

Mobil enhet som utgår från psykiatri till patienten larmas ut av SvLc.



Avdelningschef Heléne Thorsell Sjukvårdens Larmcentral Uppsala

MAP- mobil akut psykiatri Västmanland

Ökad samverkan

Direkt kontaktväg mellan Sjukvårdens Larmcentral och den psykiatriska akutmottagningen. Larmcentralen ges möjlighet att omgående kontakta akutmottagningen där målgruppen identifieras.

Överlämningen av ärenden sker enligt SBAR-modellen. Den psykiatriska akutmottagningen ansvarar för att ta över samtalet, dokumentera samtalet och eventuella åtgärder i patientens journal samt återkoppla till larmcentralen efter avslutat samtal.



Avdelningschef Heléne Thorsell Sjukvårdens Larmcentral Uppsala

MAP- mobil akut psykiatri Västmanland

Målgrupp

MAP-teamets målgrupp består av patienter som är i behov av specialistpsykiatriska insatser och som: nyligen skrivits ut från heldygnsvård.

Personer över 18 år med:

Pågående eller risk för suicidförsök

Akuta psykiatriska tillstånd

Akut svår krisreaktion med risk för suicid

Psykiatriska tillstånd som kan leda till skada för patienten, annan person eller försämring av sjukdomstillstånd.



Avdelningschef Heléne Thorsell Sjukvårdens Larmcentral Uppsala

MAP- mobil akut psykiatri Västmanland

Målgrupp

Upprepade gånger söker sig till den psykiatriska akutmottagningen
Patienter hos den mobila familjeläkarenheten
Patienter med gravt försämrat mående i öppenvården
Frekventa inringare Sjukvårdens Larmcentral.

Framtidsvision

Fortsatt samarbete med andra delar av sjukvårdssystemet, ambulanssjukvård och larmcentral, fortsätta rekrytera specialiserad personal, strävar efter ett mer sammanhängande och tillgängligt vårdutbud. Psykiatrisk vård är mer tillgänglig, mindre stigmatiserande, och mer anpassad till de enskilda patienternas behov.



Avdelningschef Heléne Thorsell Sjukvårdens Larmcentral Uppsala