



Sjukvårdens Larmcentral

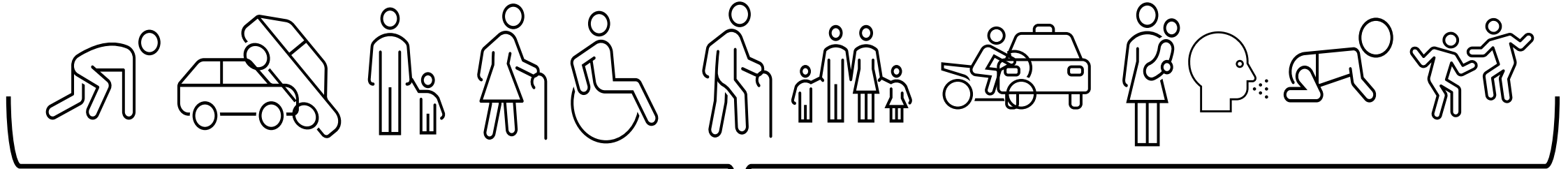
- en del i en helhet

Handlar om hela patientens resa – inte bara det akuta omhändertagandet

Jürgen Staub, MLA SvLc och 1177 på telefon

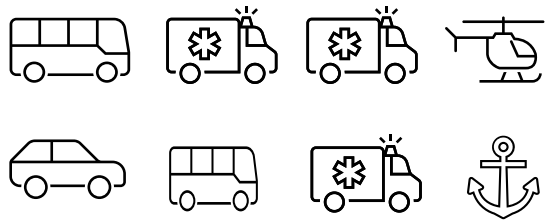
Ambulanssjukvården i Värmland är ett verksamhetsområde inom Område anopiva och prehospitaal vård, Region Värmland.

Region Värmlands larm och ledningscentral



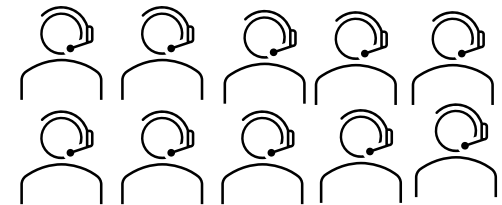
Sjukvårdens larmcentral (SvLc Värmland)

60 000
Uppdrag med
resurs per år

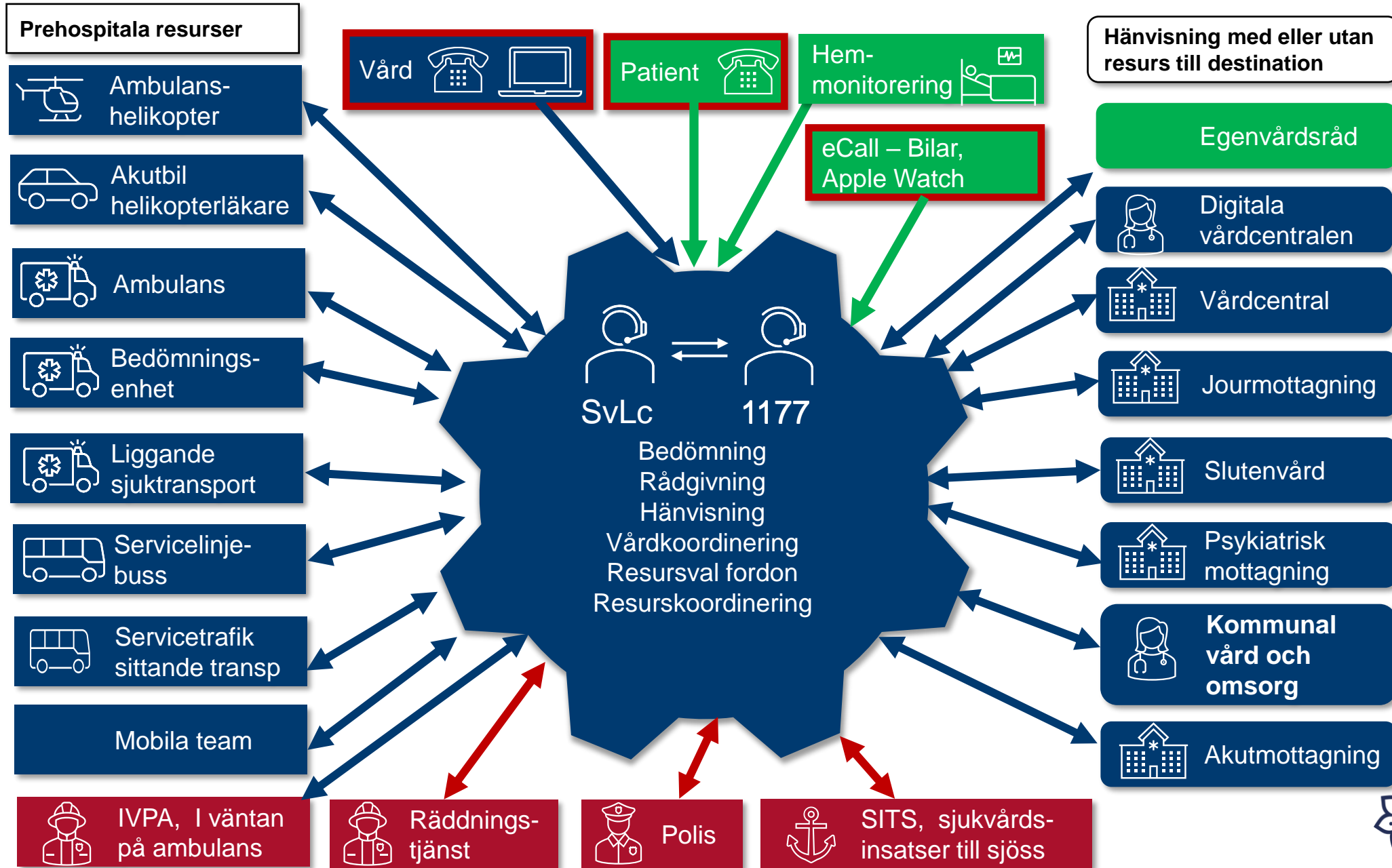


1177 på telefon
Värmland

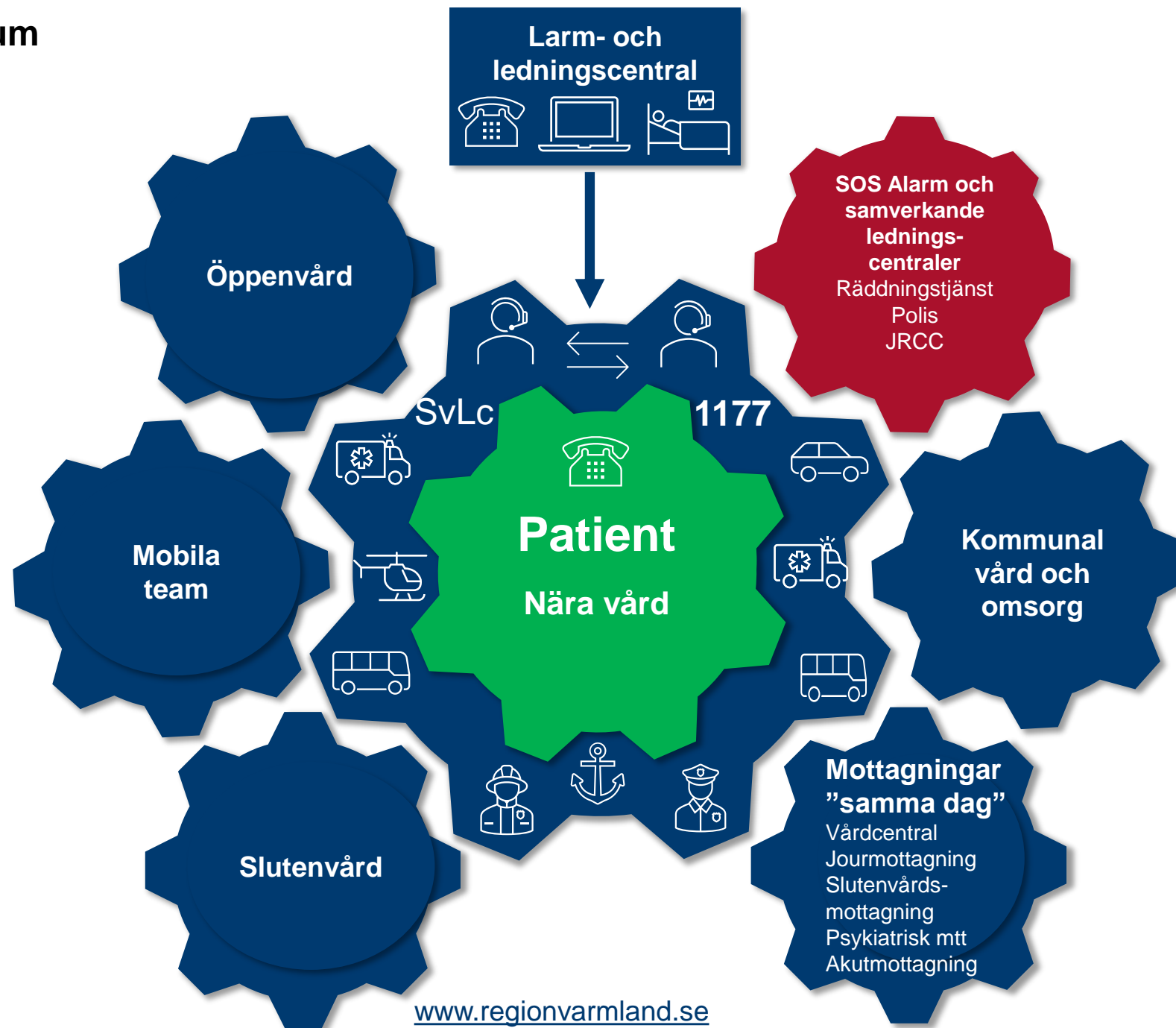
125 000
rådgivnings-
samtal per år



Vård- och resurskoordinering



Patienten i centrum





Tack för er uppmärksamhet!!